

国立病院機構 佐賀病院



～沿革～

明治43年 佐賀陸軍衛戍病院
(1910年)

昭和20年 国立佐賀病院
(1945年) (厚生省移管)

平成16年 独立行政法人
NHO佐賀病院

平成22年 佐賀県総合周産期
母子医療センター指定



歴史のある病院で、交通至便な好立地です！

2017年 新病院完成！



設備の整ったきれいな病院で気持ちよく研修できます。

NHO佐賀病院の特徴

292床 15標榜診療科

医師数65名(研修医12名を含む)

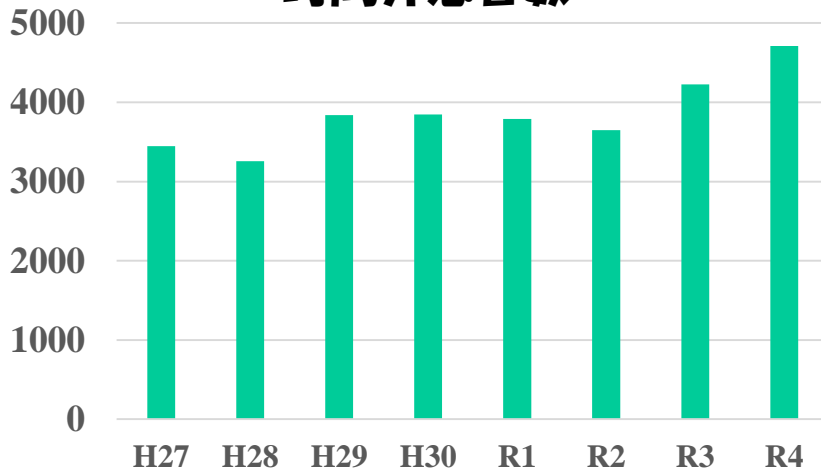
急性期型総合病院 2次救急病院

年間時間外患者数 約4,700人

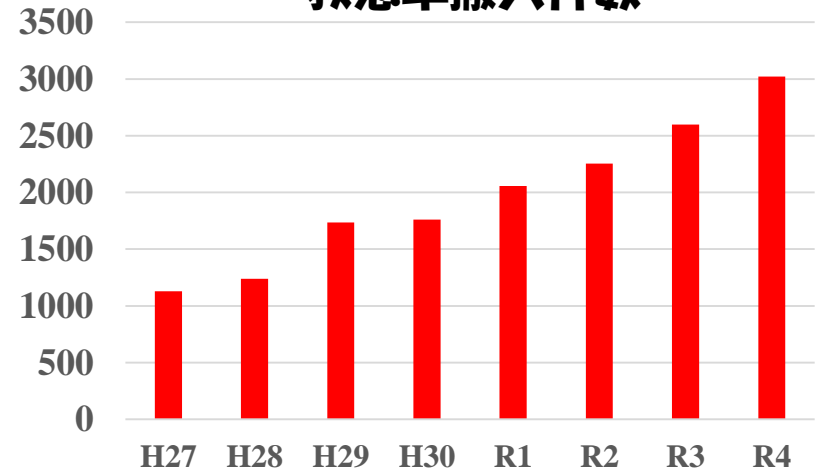
年間救急車搬入数 約3,000件



時間外患者数



救急車搬入件数



**2次救急病院であるため、軽症から重症までさまざまな症例が集まります。
右肩上がりに症例数が増加しています。**



総合周産期母子医療センター (産婦・小児)

<産婦人科>

医師：11名

助産師：29名

看護師：44名



<小児科>

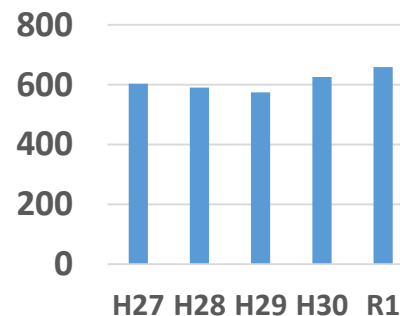
医師：10名

助産師：6名

看護師：77名



分娩数



年間 約600件
帝王切開 約270例
帝王切開率 45%
緊急帝王切開率 25%

R2年度からの小児科・産婦人科
の必修化への移行も問題なし！



佐賀県唯一の総合周産期母子医療センターを擁しているため、特に密度の高いハイレベルな研修ができます。

Q : 佐賀病院の臨床研修プログラムのセールスポイントは？

A : 初期研修に適した多くの一般的な疾患に接することが可能



要するに、
フツ一の病院ってことね

ところが...

様々な愁訴を抱えた診断のついてない患者さんの疾患、病態を見極めて、フツ一に(適切に、的確に)治療するって、簡単じゃない！！



まさに厚労省が謳っているプライマリ・ケアの基本的な診療能力の修得！

NHO佐賀病院初期研修プログラム

1年目

内科 6月	外科(救急) 4月	麻酔科 2月
----------	--------------	-----------

2年目

地域 1月	精神 1月	産婦 1月	小児 1月	院内または関連施設で 希望の診療科を研修
----------	----------	----------	----------	-------------------------



1年目は腰を落ち着けて基礎的な総合力を身に付けます。

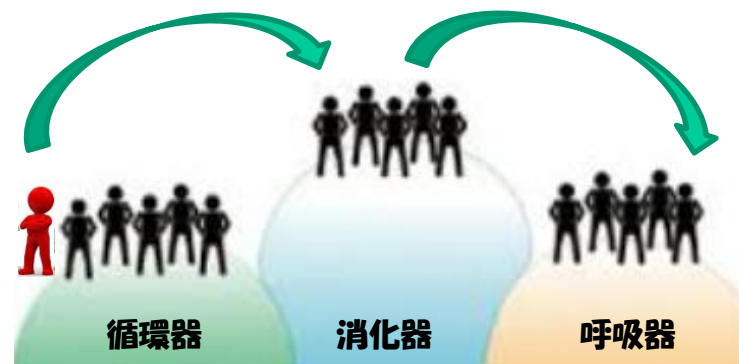
2年目は後期研修を見据えて、院内or院外を自由にアレンジできます。

1年目

内科6ヶ月 & 外科（麻酔）6ヶ月のシームレスな研修！



NHO佐賀病院



大病院



- ✓ **研修医を中心とした診療体制**
- ✓ **患者さんを総合的に診られる！（転科・転棟なし）**
- ✓ **基本的な手技を繰り返し学べる**
- ✓ **手術のみならず、術後の化学療法、緩和ケアまで**
- ✓ **引き継ぎ、申し送り必要なし！**

救急部はないけど充実した救急プログラム

一年を通して・・・

1年目：夜間救急副直（17:15～22:15 希望時3～4回）

2年目：内科当直

内科では・・・

内科での時間内救急搬送のファーストタッチ

外科では・・・

年間100例を超える緊急手術症例の初期対応から手術まで

1. 気管挿管を含めた麻酔、人工呼吸器による呼吸管理
2. 周術期全身管理の基礎など



救急の到達目標は、一人で急患対応ができるようになることです。

教育体制 & フィードバック体制

- ✓ **研修医カンファレンス 毎週木曜日16時～**
- ✓ **研修医のための救急ミニレクチャー 月1回**
 - ◆ **消化管出血**
 - ◆ **呼吸困難の鑑別疾患**
 - ◆ **心電図の読み方**
 - ◆ **血ガスの読み方**
 - ◆ **抗菌薬治療の基礎知識 などなど**
- ✓ **良質な医師を育てる研修 国立病院機構主催**



自分で考える臨床研修を大切にしていますが、教育体制、フィードバック体制も充実しています。

2年目

地域 1月	精神 1月	産婦 1月	小児 1月
----------	----------	----------	----------

院内または関連施設で
希望の診療科を研修

**2年目は、院内、院外(下記)を自由に組み合わせて
研修スケジュールを立てることができます。**

佐賀病院プログラム (定員7名)

佐賀大学

佐賀県医療センター好生館

肥前精神医療センター

地域医療研修施設

長崎大学

NHO川棚医療センター(神経)

新古賀病院(循環器)

NHO嬉野医療センター

唐津赤十字病院



令和5年度から

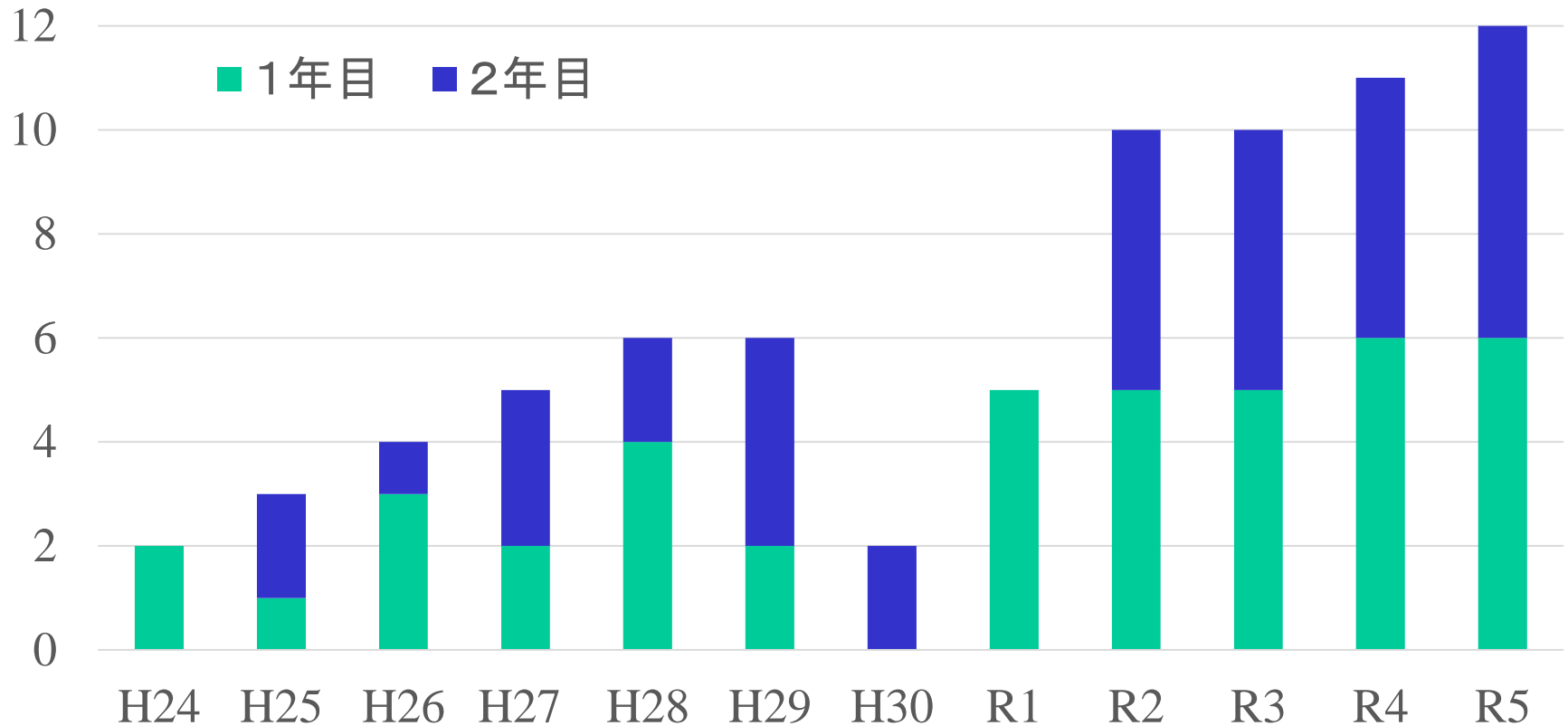
**従来の2つのプログラムを統合し、
選択の幅が広がりました**

※ 2年目研修は5カ月以上当院
をローテーションする

研修医の処遇(基幹型の場合)

- ① 身分: 臨床研修医(期間職員)
- ② 給与: 1年目 37万円、2年目 37.5万円(税込)
- ③ 時間外勤務: 原則なし(外科では緊急手術の応援要請あり)
- ④ 1年目副直、2年目当直あり(手当は別途支給)
- ⑤ 宿舎: なし
- ⑥ 社会保険: 健康保険、厚生年金、雇用保険に加入する
- ⑦ 健康管理: 年2回健康診断あり
- ⑧ 医師賠償責任保険: 任意で加入
- ⑨ 学会、研究会: 出席可、発表演者の出張旅費は病院にて負担
- ⑩ 論文投稿、掲載にかかる費用は全額病院が負担

研修医数の推移（基幹型のみ）

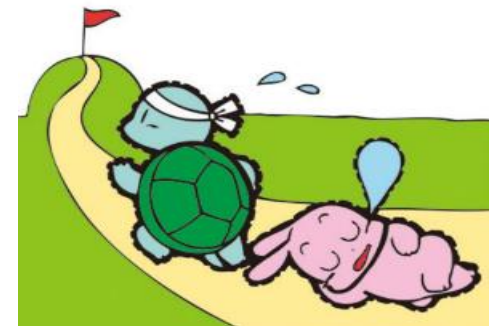


基幹型の他に、佐賀大学からたすき掛け2名、新古賀病院、福岡青洲会病院から各数名の短期研修を受け入れている。



近年、フルマッチが続いた結果、佐賀県の要請で令和3年度から定員が6名、令和5年度から7名となりました。

佐賀病院プログラムの特徴



ゆっくり、じっくり、確実な研修

- ✓ 1年目に内科・外科で総合力

自由度が高い2年目研修

- ✓ 2つの大学病院の他、県内外の基幹病院

鉄は熱いうちに打て！

- ✓ 救急の副直、当直で瞬発力・判断力

病院見学・病院説明会・面接試験のご案内

病院見学は常時募集中！



何でもお気軽に
ご相談ください

7月14日(金)病院説明会を行います
管理棟4階の研修ホールで18:30～ (1時間程度)

準備の都合上、7月13日(木)の正午までに

[**606-kanriG@mail.hosp.go.jp**](mailto:606-kanriG@mail.hosp.go.jp)

までご連絡ください。

願書の受付は始まっています。
8/3(木)もしくは8/24(木)、面接試験
詳しくはホームページをご覧ください。

