

鹿児島医療センターでの研修



鹿児島医療センター初期研修医
大窪 麻由佳 / 園田 攝也

①病院概要

②研修内容

- ・ 手技・指導
- ・ 職場環境
- ・ 当直、その他
- ・ 研修スケジュール

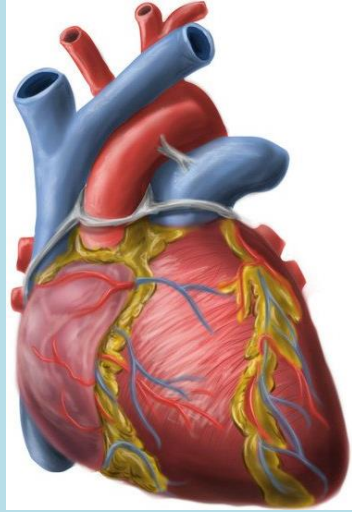
①病院概要

②研修内容

- ・ 手技・指導
- ・ 職場環境
- ・ 当直、その他
- ・ 研修スケジュール

鹿児島医療センター診療の3本柱(全20診療科)

循環器疾患・脳血管障害・癌



循環器内科
心臓血管外科



脳血管内科
脳神経外科



消化器内科
外科・消化器外科
血液内科
腫瘍内科
耳鼻咽喉科
産婦人科
泌尿器科
皮膚腫瘍科
腎臓内科
眼科

糖尿病・内分泌内科

麻酔科

臨床病理科

放射線科

小児科

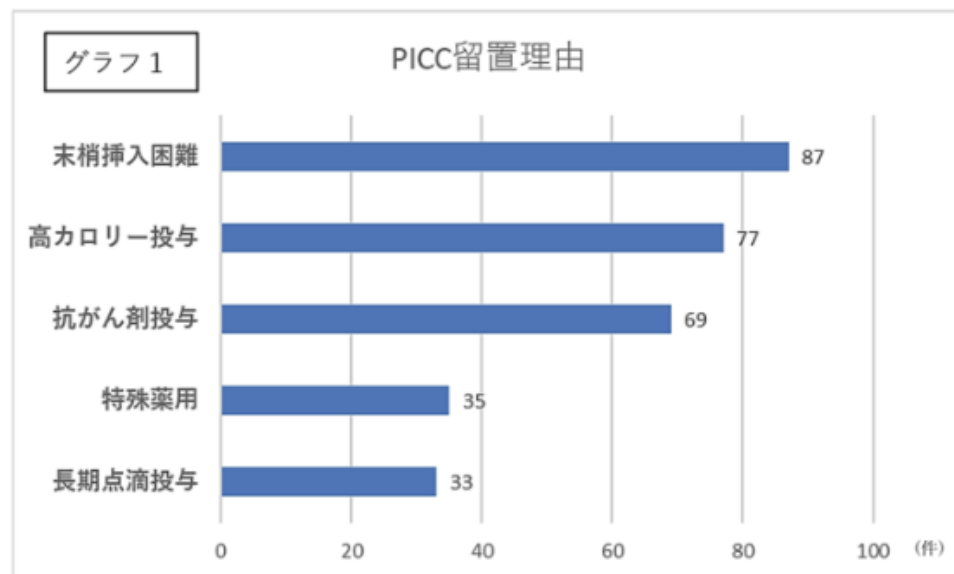
リハビリテーション科

PICC（末梢挿入式中心静脈カテーテル）挿入が年間300例を超えました

PICCとはPeripherally Inserted Central Venous Catheterの略で、末梢挿入式中心静脈カテーテルのことをいいます。PICCは従来の中心静脈カテーテルに比べ、挿入時に気胸や血胸といった生命にかかわる合併症が少なく、2017年に医療事故の再発防止に向けた提言の中で、「中心静脈穿刺は致命的合併症が生じ得るリスクの高い医療行為であるため、中心静脈カテーテル挿入の適応についてはPICCによる代替を含め、会議で慎重に決定する」と報告されました。また、2015年に看護師の特定行為の1つにPICCの挿入が認められたこともあり、近年需要が高まっています。

当院では第2循環器科部長 東健作先生のご指導のもと2019年にPICCチームを立ち上げ、診療看護師を中心にPICC挿入を行っています。挿入の件数は年々増加傾向にあり、2019年度は53件/年、2020年は267件/年でしたが、2021年4月から2021年12月の8か月間で301件となりました。

当院におけるPICC留置は末梢ルート挿入困難、高カロリー輸液投与、抗がん剤投与が多く、その他には特殊薬（カテコラミンやハンプ等）投与、長期点滴投与を行う患者さまが対象となっています。（グラフ1）



血管内留置デバイスの選択は、投与薬剤の侵襲度や留置期間、患者さまの状況に応じて個別に選択します。2011年のCDCガイドラインでは

ました

した

的な心
科手術
行われ
診療の手

カテー
の外科
る手術

①病院概要

②研修内容

- ・ 手技・指導
- ・ 職場環境
- ・ 当直、その他
- ・ 研修スケジュール

研修医ができる手技の一例（研修1年目の経験手技）

循環器

心エコー、Aライン、スワンガンツカテーテル、胸腔穿刺、心カテ助手

脳血管内科

頸部エコー、A採血、腰椎穿刺



泌尿器科

膀胱鏡、腹部エコー、前立腺生検、尿管ステント交換



麻酔科

気管挿管、CV、Aライン、マスク換気、マーゲンチューブ



①病院概要

②研修内容

- ・手技・指導
- ・**職場環境**
- ・当直、その他
- ・研修スケジュール

職場環境

- ・ 先生の手厚い指導
わからないことを丁寧に教えてくれる。自分で調べるべきことを指示してくれる
- ・ 他職種との連携が取れていて相談場所に困らない
- ・ 使いやすいカルテ
- ・ 充実設備の研修医室
- ・ 研修医担当の秘書さん



スキルラボ室



救急外来対応



病院のある環境・宿舎について

- ・ 病院併設の単身用宿舎
- ・ 院内の世帯用宿舎
- ・ 院外の単身用宿舎
- ・ 天文館に近い
→ ~~仕事後の飲み行きやすい~~



①病院概要

②研修内容

- ・手技・指導
- ・職場環境
- ・当直、その他
- ・研修スケジュール

夜勤体制 (2023年6月～) ・ その他

- ▶ 夜勤 16 : 45 ~ 8 : 30
日勤 (土日祝) 8 : 30 ~ 17 : 15
準夜勤 16 : 30 ~ 23 : 00
- ▶ 研修医室、当直室、宿舎などで待機
連絡あれば救急外来へ
- ▶ 手技は研修医の仕事
⇒採血・ルート, 経験を積めばエコー, 挿管等も
- ▶ 夜勤、日勤、準夜勤合わせて月3回まで
- ▶ 研修医向けの勉強会
月に2回の研修医会議

日本語アブストラクト

May 20, 2021 Vol. 384 No. 20

Share    RSS 

脳底動脈閉塞による脳梗塞に対する血管内治療

Endovascular Therapy for Stroke Due to Basilar-Artery Occlusion

◀ 前△

L.C.M. Langezaal and Others

▷ 次△

背景

脳底動脈閉塞による脳梗塞患者に対する血管内治療の効果は十分に検討されていない。

方法

脳底動脈閉塞による脳梗塞を発症後 6 時間以内と推定される患者を、血管内治療群と標準薬物治療群に 1 : 1 の割合で無作為に割り付けた。主要評価項目は良好な (favorable) 機能的転帰とし、90 日時点での修正 Rankin スケール (スコア範囲は 0~6 で、0 は障害なし、3 は中等度の障害、6 は死亡を示す) が 0~3 であることと定義した。主要安全性評価項目は治療開始後 3 日以内の症候性頭蓋内出血と、90 日時点での死亡とした。

結果

300 例を組み入れた (血管内治療群 154 例、薬物治療群 146 例)。静脈内血栓溶解療法は、血管内治療群の 78.6%と薬物治療群の 79.5%に行われた。脳梗塞発症から血管内治療開始までの時間の中央値は 4.4 時間であった。良好な機能的転帰は、血管内治療群 154 例中 68 例 (44.2%) と薬物治療群 146 例中 55 例 (37.7%) に認められた (リスク比 1.18, 95%信頼区間 [CI] 0.92~1.50)。症候性頭蓋内出血は、血管内治療を受けた患者の 4.5%と薬物治療を受けた患者の 0.7%に発生し (リスク比 6.9, 95% CI 0.9~53.0)、90 日時点での死亡率はそれぞれ 38.3%と 43.2%であった (リスク比 0.87, 95% CI 0.68~1.12)。

結論

脳底動脈閉塞による脳梗塞患者においては、血管内治療と薬物治療とで良好な機能的転帰が得られる割合に有意差は認められなかった。しかし、主要評価項目の信頼区間の幅が大きかったことに表れているように、この試験の結果から血管内治療の相当な利益は否定されないと考えられる。脳底動脈閉塞に対する血管内治療の有効性と安全性を明らかにするためには、より大規模な試験が必要である。

(オランダ心臓財団ほかから研究助成を受けた。BASICS 試験 : ClinicalTrials.gov 登録番号 NCT01717755, Netherlands Trial Register 登録番号 NL2500)

📄 英文アブストラクト (N Engl J Med 2021; 384 : 1910 - 20.)

事務当直



B直 (循環器)

C直 (脳内・脳外)

A直 (脳・循環器以外)



↑
急
患
来
ま
す
!

上級医



研修医



向かいます!

●●分後に△直で患者さんが来ます!

①病院概要

②研修内容

- ・手技・指導
- ・職場環境
- ・当直、その他
- ・研修スケジュール

臨床研修スケジュール

令和6年度 国立病院機構 鹿児島医療センター 初期臨床研修プログラム「城山」

	4月	5月	6月	7月	8月	9月	10月	11月	12月	1月	2月	3月
1 年 次	内科系（24週） 外科系（ <u>12週</u> ） 救急部門（4～12週）											
2 年 次	精神科（4週）、小児科（4週）、産婦人科（4週） 地域医療（4～12週）、希望選択（20～ <u>36週</u> ） 一般外来（4週 ※必修の内科、外科、小児科、地域医療の研修中に並行研修可）											医療 センター 選択 （4週）

内科系：循環器内科、脳血管内科、血液内科、消化器内科、肝臓内科、糖尿病・内分泌内科、小児科、放射線科、病理診断科、腎臓内科、救急科

外科系：外科・消化器外科、心臓血管外科、脳神経外科、泌尿器科、婦人科、耳鼻咽喉科、皮膚腫瘍科・皮膚科

協力型臨床研修病院・施設

- 鹿児島大学病院（全診療科）
- 信州大学医学部附属病院（救急科）
- 国立病院機構指宿医療センター（全診療科、地域医療）
- 国立病院機構南九州病院
（全診療科〔呼吸器内科、神経内科等〕）
- 国立病院機構熊本医療センター（救急科）
- 国立病院機構長崎医療センター（救急科）
- 霧島市立医師会医療センター（全診療科）
- 鹿児島厚生連病院（全診療科）
- 南風病院（呼吸器科、消化器科、腎臓内科、整形外科）
- 愛育病院（産婦人科）
- 谷山病院（精神科）
- 伊敷病院（精神科）
- 県立始良病院（精神科）
- いまきいれ総合病院
（総合内科、外科、小児科、産婦人科、形成外科、[呼吸器内科](#)）
- 鹿児島こども病院（小児科）
- 米盛病院（整形外科、救急科）
- 今村総合病院（総合内科）
- いろ今村病院（総合内科）
- 鹿児島市立病院（全診療科）

- 相良病院（乳腺科）
- 県立大島病院（内科、外科、小児科、産婦人科、地域医療）
- 県民健康プラザ鹿屋医療センター（内科、外科、地域医療）
- 県立薩南病院（内科、外科、地域医療）
- 県立北薩病院（内科、外科、小児科、地域医療）
- 下甕手打診療所（地域医療）
- ナカノ在宅医療クリニック（地域医療）
- 肝付町立病院（地域医療）
- 宮上病院（地域医療）
- 種子島医療センター（小児科、地域医療）
- 枕崎市立病院（地域医療）
- 出水総合医療センター（外科、小児科）

最後になりましたが. . .

病院見学お待ちしております！！！！

まだ研修病院で迷っている方！
ぜひ一緒に研修しましょう！

